

MENU DES ÉCOLES MATERNELLES ET ÉLÉMENTAIRES JUILLET 2024



DATES	LUNDI	MARDI	JEUDI	VENDREDI
Semaine du 01/07/24 au 05/07/24	Paëlla de la mer (poisson au jus safrané) 🍴 ou Haricots rouges sauce tomate paprika fumé 🍴 Riz aux fruits de mer (moules et seiches) 🍴 ou Riz créole 🍴 Pavé d'Affinois brebis Melon	MENU VÉGÉTARIEN MENU ÉCOLE JULES VERNE Melon charentais Boulettes de soja tomate basilic Semoule AB® au beurre 🍴 Île flottante	Tomate et vinaigrette Rôti de veau 🇫🇷🇫🇷 ou Pâtes AB® au beurre 🍴 Flageolets cuisinés 🍴 Crème dessert caramel	Tomates cerises Saladière au thon ou Coupelle de taboulé Chips Yaourt à boire Fruit de saison AB® 🍴🍴

La Ville de Montpellier a fait le choix de privilégier des produits Bio, locaux, durables et de saison. Ainsi, les menus peuvent être modifiés en fonction de leurs disponibilités et des livraisons.

AB® : produit issu de l'agriculture biologique

AOP : appellation d'origine protégée

🍴🍴 : Fruits, légumes et produits laitiers subventionnés dans le cadre du programme de l'Union Européenne à destination des écoles.

Certains produits peuvent comporter plusieurs critères : local et bio par exemple. Dans ce cas la mention AB ou AOP est ajoutée à la couleur. Origines des viandes : sur montpellier.fr / @ : Marque déposée

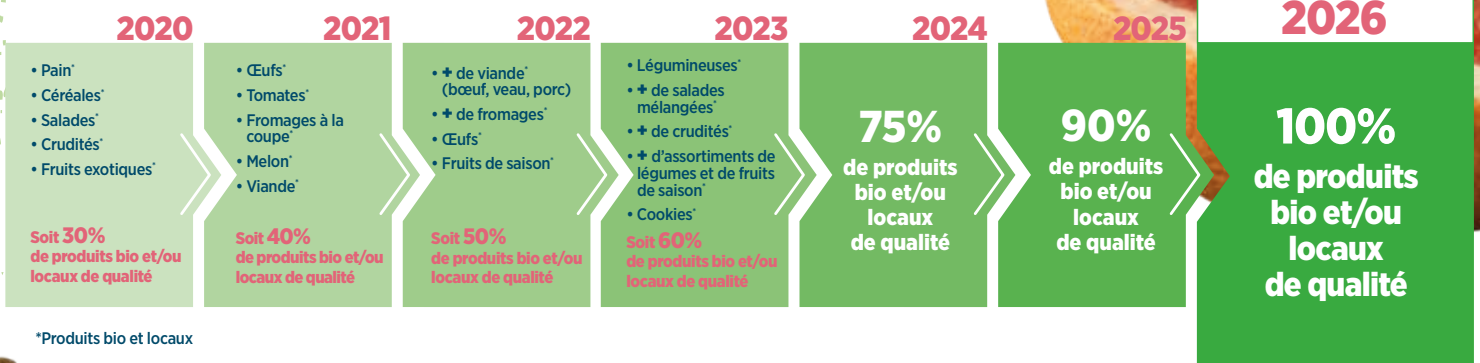
PL : produit local

🍴 : recette maison

MS : menu spécifique

🇫🇷🇫🇷 : viande d'origine française

VERS 100% DE PRODUITS BIO ET/OU LOCAUX D'ICI 2026



*Produits bio et locaux

RETROUVEZ LES MENUS SUR

