

# EXTENSION DE LA LIGNE 1 DE TRAMWAY J-300





# SOMMAIRE

Mot de Michaël DELAFOSSE, Maire de la Ville de Montpellier et Président de Montpellier Méditerranée Métropole et de Julie FRÊCHE, Vice-Présidente de Montpellier Méditerranée Métropole, déléguée au Transport et aux mobilités actives .....	4
Chiffres-clés .....	5
1 - Un nouvel envol pour la Ligne 1 de tramway .....	6
2 - La Ligne 1 de tramway depuis 1995 .....	8
3 - La Ligne 1, La ligne de l'air .....	9
4 - La Ligne 1, la ligne de tramway la plus fréquentée de France .....	11
5 - L'extension de la Ligne 1 : un projet aux bénéfices multiples .....	12
6 - Un projet qui s'intègre au quartier Cambacérès .....	13



J-300 !

Six ans après l'ouverture de la gare Montpellier Sud de France aux voyageurs, nous sommes désormais à 300 jours de l'inauguration de l'extension de la Ligne 1 de tramway. Cette prolongation, tant attendue, sera mise en service à compter du 18 octobre 2025.

Ce projet n'est pas sans rappeler la mise en service de la Ligne 1 de tramway il y a bientôt un quart de siècle. Une Histoire riche et inspirante, partagée avec les habitants de Montpellier Méditerranée Métropole.

L'arrivée de la première ligne de tramway le 30 juin 2000 a marqué une véritable révolution pour la ville de Montpellier. C'était un vrai changement de paradigme qui intervenait sur le territoire, précurseur en matière de transport public, renforçant en parallèle son attractivité touristique.

Trait d'union dans la ville et entre ses quartiers, la Ligne 1 dessert le centre-ville de Montpellier, et relie le Nord au Sud, un quartier populaire à une zone ludique et commerciale. Grâce à cette extension, sa trajectoire se poursuit lui permettant de desservir l'un des quartiers où se bâtit actuellement l'avenir du développement économique de notre ville, Cambacérès, mais surtout de relier le centre-ville en 20 minutes et de connecter ainsi directement, sans rupture de charge, les deux gares.

Encore quelques mois de travaux et de patience pour en profiter pleinement.



**Michaël DELAFOSSE**

Maire de la Ville de Montpellier  
Président de Montpellier Méditerranée Métropole

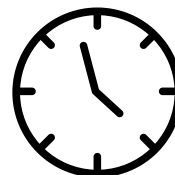
**Julie FRÊCHE**

Vice-Présidente de Montpellier Méditerranée Métropole,  
déléguée au Transport et aux mobilités actives

## LES CHIFFRES CLÉS EXTENSION LIGNE 1

**20 minutes**  
*entre les deux gares*

Montpellier Saint-Roch (centre-ville)  
et Montpellier Sud de France (Cambacérés)



**1** nouveau  
terminus

**3 800** voyageurs/jour

attendus à la station  
Gare Sud de France



Cambacérés drainera :



**14 000**  
actifs



**7 000**  
étudiants & lycéens



**1,3 KM**  
de rail supplémentaire

Le coût de l'opération  
est de **50 M€**



# 1 - UN NOUVEL ENVOL

## POUR LA LIGNE 1 DE TRAMWAY

**Ce samedi 21 décembre 2024, Michaël DELAFOSSE**, Président de Montpellier Méditerranée Métropole et Maire de Montpellier **et Julie FRÊCHE**, Vice-présidente de Montpellier Méditerranée Métropole, Déléguée au Transport et aux Mobilités Actives, **dévoilent le décompte nous séparant de la mise en service de l'extension de la Ligne 1, le 18 octobre 2025. Un temps fort majeur du projet mais aussi l'occasion de rappeler l'Histoire de la première ligne de tramway.**

**La Ligne 1 de tramway prend un nouvel envol vers la gare Montpellier Sud de France et verra son itinéraire ferré se prolonger d'1,3 km, dès le 18 octobre 2025.**

**Reconnu d'utilité publique en octobre 2022, ce projet d'extension répondra à un enjeu majeur de connexion rapide et directe entre les deux gares de Montpellier Saint-Roch, située en centre-ville, et Montpellier Sud de France, érigée au cœur du nouveau quartier d'affaires Cambacérès, en 20 minutes seulement.**

*L'extension de la Ligne 1 de tramway - vue depuis le cours de gare - crédit : Boudier images*



Depuis son ouverture en 2018, la gare SNCF Montpellier Sud de France est desservie par une navette bus en correspondance avec la Ligne 1 de tramway à la station Place de France. Cette solution de transport en commun a été mise en place dans l'intervalle de la réalisation de l'extension de la Ligne 1. La Navette Gare propose aujourd'hui une capacité d'accueil d'environ 120 places contre 320 pour une rame de tramway, ainsi qu'une fréquence qui oscille entre 10 et 30 minutes versus 15 minutes maximum pour le mode tramway.

Cette extension puisera son origine au niveau de l'actuel terminus Odysseum, pour donner lieu à la création d'un terminus Gare Sud de France implanté à proximité de la place François Héritier du nouveau quartier Cambacérès, futur poumon économique tertiaire du territoire. Ainsi, la Ligne 1 poursuivra son itinéraire sur 1,3 km de voie ferrée supplémentaire depuis le cœur du centre commercial Odysseum, pour longer le boulevard Pénélope puis enjamber l'A709 au moyen du nouvel ouvrage d'art réalisé par ASF/VINCI Autoroutes. Enfin, elle remontera le cours de gare en insertion centrale jusqu'au bas du parvis de la gare Montpellier Sud de France.



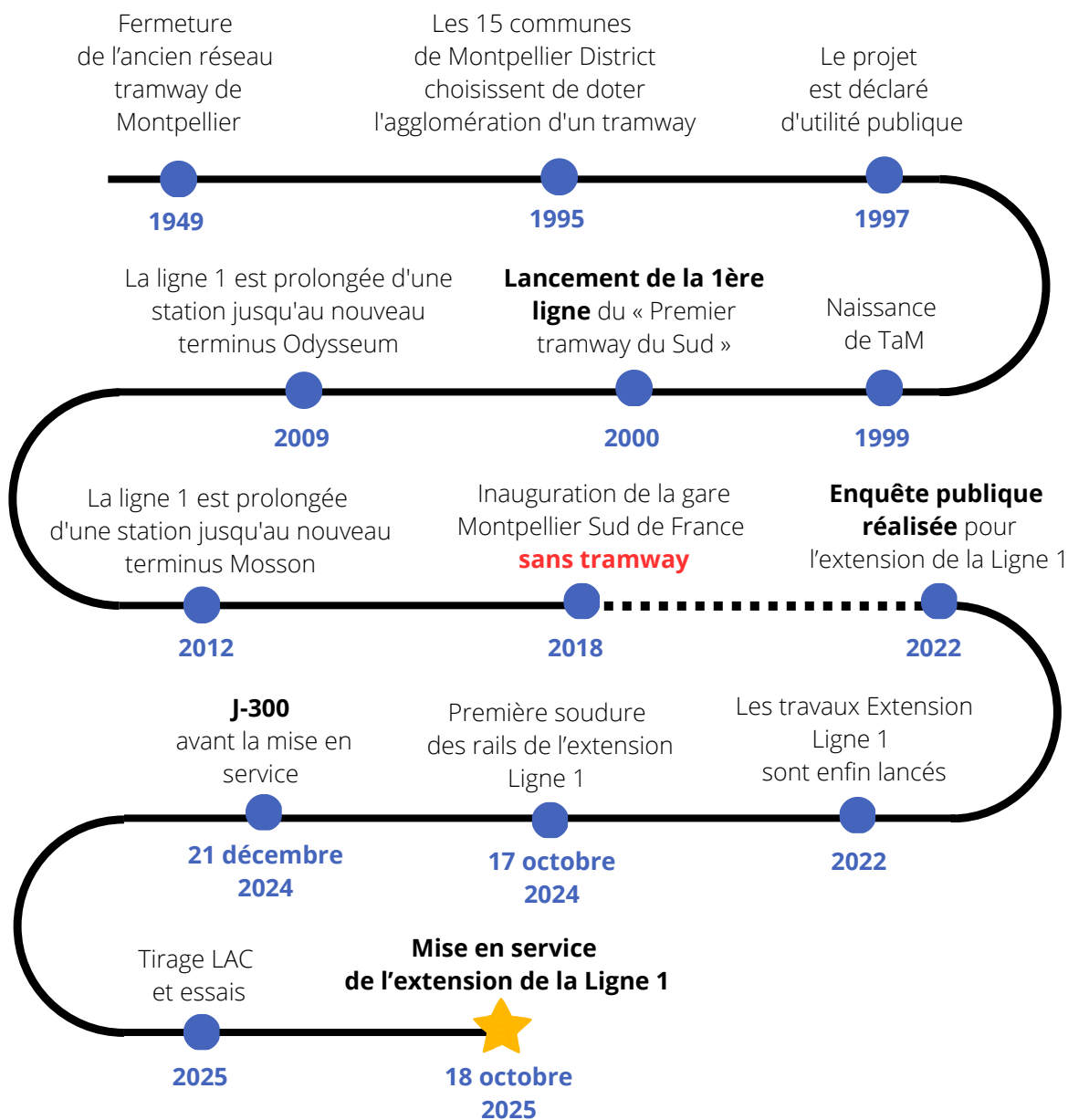
Plan d'aménagement de l'extension de la ligne 1 de tramway

## 2 - LA LIGNE 1 DE TRAMWAY DEPUIS 1995

Les déplacements en commun ont toujours été une préoccupation majeure de Georges Frêche, bien avant la loi du 30 décembre 1982, qui crée le plan de déplacement urbain (PDU), lequel définit les principes de l'organisation des transports, des personnes et des marchandises.

**Depuis le 1er janvier 1979**, date à laquelle Georges Frêche crée la société mixte de transports urbains à Montpellier, la SMTU, **les lignes de bus se multiplient au cours des années, pour desservir les nouveaux quartiers et le centre-ville.**

Malgré un développement considérable du réseau 15 ans durant, **Georges Frêche réorganise en profondeur les transports dans une ville qui connaît le taux de motorisation le plus élevé de France.**





## 3 - LA LIGNE 1, LA LIGNE DE L'AIR

Depuis le lancement de la Ligne 1 du tramway en 2000, Montpellier a su développer un «tramway of life».

### Montpellier et le tramway, un art de ville

L'arrivée de la première ligne de tramway le 30 juin 2000 a marqué une véritable révolution pour la ville de Montpellier. C'est un vrai changement de paradigme qui intervient sur le territoire, **précurseur en matière de transport public, renforçant en parallèle son attractivité touristique.**

**Véritable trait d'union dans la ville et entre ses quartiers, la Ligne 1 dessert le centre-ville de Montpellier, relie le Nord au Sud, un quartier populaire à une zone ludique et commerciale.** Au fil des années, les habitants de la métropole de Montpellier bâtissent un attachement très fort au « tram » qui simplifie les usages urbains.

### Bien plus qu'un mode de transport

Le développement du réseau a été marqué par **une réflexion esthétique et fonctionnelle**, pour le doter de rames aux caractéristiques uniques en France :

- **Une empreinte artistique forte** : pour la première fois en France, **des artistes de renom** s'associent à un industriel pour imaginer les courbes des rames. Le nouveau visage de Montpellier naît : l'hirondelle devient l'emblème du réseau TaM et une composante identitaire forte de la ville.
- **Un matériel innovant pour les futures rames qui accompagneront l'extension** : d'une largeur de 2,65 m, ce matériel offre une grande capacité d'accueil et améliore la fluidité de circulation à bord. Son plancher bas intégral assure la sécurité des voyageurs à la montée comme à la descente du véhicule.



Ligne 1 de tramway - crédit Ville et Métropole

## Vers un réseau interconnecté

Face au succès de première ligne de tramway, l'offre a été renforcée, avec des rames rallongées de 10 mètres deux ans après leur mise en service.

S'en est suivi la mise en service de trois autres lignes, avec cette même ambition de bâtir un projet de réseau « en étoile », toujours plus performant dans la desserte des principaux axes de la Métropole. **La Ligne 4 de tramway est, quant à elle, unique en France avec son mode de fonctionnement circulaire** et ses 9,2 km de rail interconnectés aux trois autres lignes.

Parce que Montpellier Méditerranée Métropole construit la mobilité de demain, le chantier de la 5ème ligne de tramway est plus que jamais engagé pour une mise en service le 21 décembre 2025.

## Élégance et signature artistique

**Les nouvelles rames s'inscriront dans une même continuité artistique** qui vaut au réseau de tramway montpelliérain de faire référence par-delà les frontières : désigné par le New York Times « **réseau le plus sexy d'Europe** », et élu « **le plus beau de France** » par un sondage 20 Minutes.

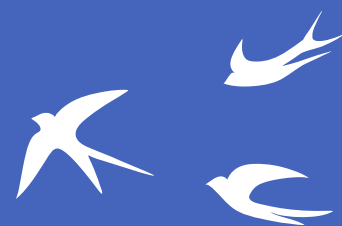
**Elisabeth Garouste et Mattia Bonetti** ont donné le « la » à l'histoire artistique du réseau TaM autour des quatre éléments naturels :

- l'air pour la Ligne 1 et avec ses hirondelles blanches sur fond bleu ;
- la terre pour la Ligne 2, pensée par Mattia Bonetti et Elisabeth Garouste ;
- l'eau et la mer pour la Ligne 3, imaginée par Christian Lacroix ;
- le feu avec ses couleurs dorées pour la robe de la Ligne 4, dessinée par Christian Lacroix.

Les nouvelles rames de la Ligne 1 reprendront l'esthétique actuelle, tandis que les rames de la future Ligne 5 allieront performance et élégance avec un design dédié aux sciences, à la recherche et original créé par Barthélémy Togu, un artiste de renom international.

## Elisabeth Garouste et Mattia Bonetti ont imaginé l'habillage des rames 401 de la Ligne 1, le nez des rames ainsi que l'ambiance intérieure

**L'hirondelle** est l'oiseau migrateur du sud par excellence. **Elle symbolise la jeunesse, la fidélité en amitié et la pureté** : vivre et enjouée, l'hirondelle est aussi nommée sur tout le pourtour Méditerranéen "Oiseau de paradis". **Mobile, l'hirondelle exprime l'aspiration vers l'avenir, solidaire de ses sœurs en toutes circonstances, elle exprime le sens d'une communauté.**



Elisabeth Garouste et Mattia Bonetti ont créé pour cette ligne un décor intérieur aux **formes arrondies**, aux **couleurs nuancées**, avec des banquettes, des barres et des anneaux de maintien dans le pur style néo-baroque. Toute ces tonalités du sud, du bleu clair et du vert légèrement anisé, pour mieux habiller **des formes très rondes, très chaleureuses, très accueillantes, apparemment sophistiquées et en réalité très simple.**

## 4 - LA LIGNE 1, LA LIGNE DE TRAMWAY LA PLUS FRÉQUENTÉE DE FRANCE

### Dès le départ, les chiffres de fréquentation sont impressionnants...

Pour sa première sortie commerciale, **le 3 juillet 2000**, le tramway est bien accueilli. Le Midi Libre titre "Avec quelques **30 000 voyageurs** sur la ligne hier, à sa première sortie, le tram pris d'un assaut populaire." **Le cap symbolique du million de voyageurs est dépassé le jeudi 17 août, après 7 semaines de mise en service.** Le millionième voyageur est d'ailleurs une voyageuse.

La barre symbolique des **100 000 voyageurs sur une seule journée** est dépassée **le 18 mars 2003**.

Un succès de fréquentation incontestable avec une prévision initiale à la mise en service **en juillet 2000 de 65 000 voyageurs** et une fréquentation atteignant les **80 000 voyageurs dès 2001**.

**En septembre 2002**, le matériel roulant s'adapte à cette forte demande : les rames s'allongent de 10 mètres pour accueillir plus de passagers passant d'un modèle Citadis 302 à 402.

### ... et le restent aujourd'hui avec des records historiques

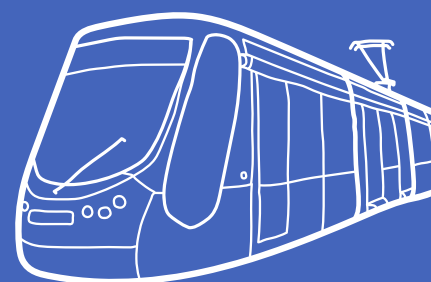
Aujourd'hui, **la Ligne 1 est la plus fréquentée de France (hors Ile-de-France)**.

**Depuis le 1er janvier 2024**, deux journées ont permis d'enregistrer des records de fréquentation de la Ligne 1, lors d'événements clés du territoire, durant lesquels les transports accompagnent les usagers occasionnels ainsi que les résidents :

- **Vendredi 11 octobre**, près de **181 000 voyages** étaient ainsi réalisés lors de la Foire internationale de Montpellier
- **Vendredi 15 novembre**, lors de l'événement majeur Cœur de ville en lumière : près de **193 000 voyages** enregistrés sur la Ligne 1.

### Top 3 des stations les plus fréquentées de la Ligne 1

- 1 Gare Saint-Roch**  
avec en moyenne près de 12 000 voyages / jour
- 2 Comédie**  
avec en moyenne près de 10 000 voyages / jour
- 3 Saint-Éloi**  
avec en moyenne près de 9 000 voyages / jour



## 5 - L'EXTENSION DE LA LIGNE 1 : UN PROJET AUX BÉNÉFICES MULTIPLES

L'extension de la Ligne 1 répondra à l'ambition de Montpellier Méditerranée Métropole en matière de mobilité en s'inscrivant dans la continuité de construction d'un réseau maillé performant de transports publics, couvrant un accès direct et rapide à la gare Montpellier Sud de France. **Pensée pour favoriser les mobilités actives**, ses infrastructures permettront de redonner toute leur place aux différents modes de déplacement tels que la marche à pied, le vélo, le bus ou encore la voiture.

La Ligne 1 assurera la desserte du quartier Cambacérès, véritable pôle d'innovation au sein de la Métropole, drainant 14 000 actifs et 7 000 étudiants et lycéens.

Elle contribuera à la diminution de la dépendance automobile, en qualité de véritable alternative à la voiture.

### L'extension de la Ligne 1, génératrice de pôle d'échange multimodal

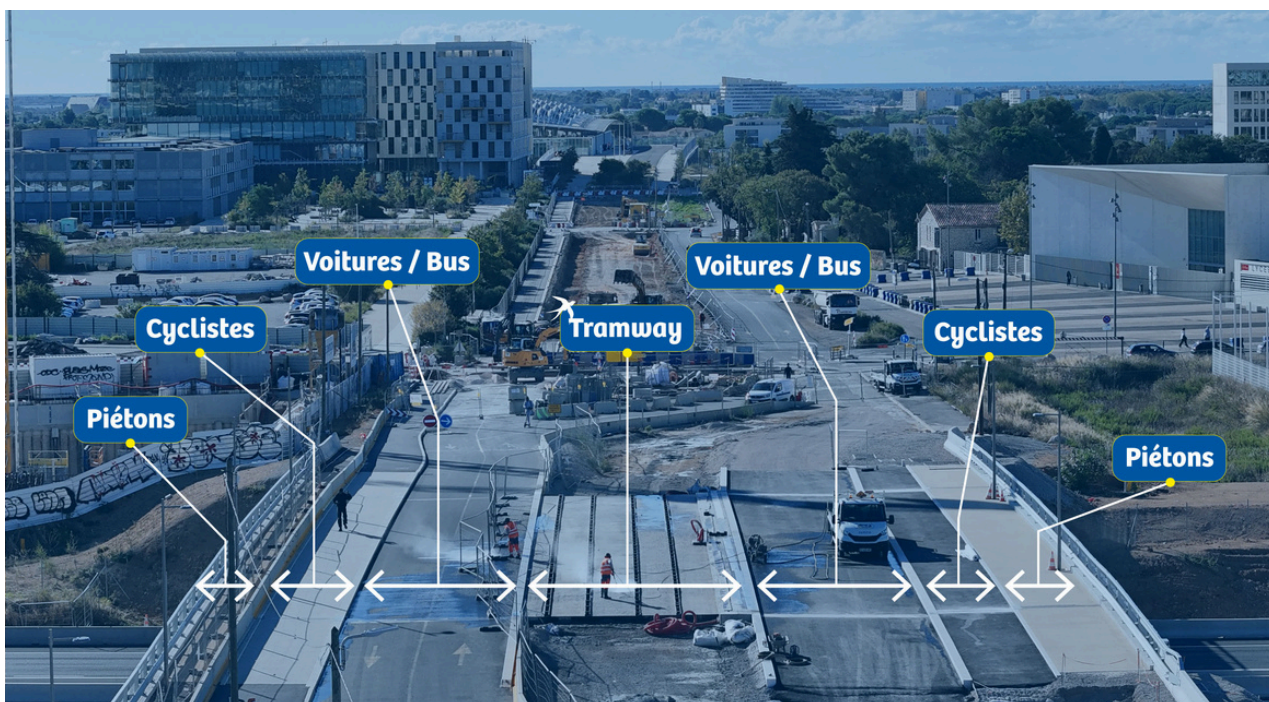
Le projet d'extension de la Ligne 1 s'est naturellement construit en faveur des mobilités actives. Ainsi, il fera la part belle à la multimodalité en appui d'une redistribution harmonieuse de l'espace public selon les modes. L'ouvrage d'art au-dessus de l'A709 sera, quant à lui, composé de deux voies de tramway, dont une réservée à la circulation des bustram, 2 x 2 voies dédiées à la circulation des voitures et des bus, une piste cyclable bi-directionnelle ainsi que des trottoirs de part et d'autre de la route dédiée aux piétons, pour des déplacements en toute sécurité.

La mise en service de l'extension de la Ligne 1 sera complétée d'une correspondance avec l'actuelle ligne 15 de bus, dont l'itinéraire sera prolongé jusqu'au terminus Gare Sud de France, en préfiguration de la ligne de bustram 2. Cette connexion assurera la liaison entre le pôle d'échange Sabines et la gare Montpellier Sud de France.

En lien avec le Réseau Express Vélo de Montpellier Méditerranée Métropole, les vélolignes 3 et B amèneront une desserte supplémentaire au secteur Cambacérès.

Deux vélostations seront disponibles et un vélobox complètera le dispositif de stationnement vélo, favorisant ainsi la liaison avec le quartier du Millénaire.

Le cours de gare restera accessible en voiture, dont la circulation dans les deux sens sera préservée.



Le partage des mobilités sur l'ouvrage d'art situé sur le parcours de l'extension de la Ligne 1 de tramway

# 6 - UN PROJET QUI S'INTÈGRE AU QUARTIER CAMBACÈRÈS

La Ligne 1 de tramway desservira le secteur Cambacèrès dès le 17 octobre 2025, améliorant ainsi l'accès de ce nouveau quartier d'affaires tourné vers l'innovation et l'avenir. Aménagée pour développer le tissu économique tertiaire entre le lycée Pierre Mendès-France et le parc de la Mogère, qui conservera ses 30 hectares de verdure, la zone d'aménagement concertée sera connectée directement à la gare Montpellier Sud de France et proche de l'Aéroport Montpellier Méditerranée.

Un parc urbain métropolitain de 30 hectares au sein duquel plus de 1 000 arbres ont été plantés se dessine.

Environ 400 000 m<sup>2</sup> de bâtiments tertiaires, hôtels et établissements d'enseignement supérieur qui fonctionneront comme un campus, mêlant sièges sociaux, PME PMI, fonctions universitaires prendront place :

- La Halle de l'innovation, incubateur-pépinière de la Métropole, et les bureaux le long de l'autoroute ont été livrés.
- Le bâtiment Nexus, situé au pied de la gare Montpellier Sud de France, accueille déjà le campus Ynov, quand le Collège de Paris ainsi qu'un hôtel 4 étoiles s'y installeront en 2025.
- Fin 2026, la Halle Nova abritera en rez-de-chaussée un grand food-court en complément des bureaux situés en étages.
- Le campus MBS et le siège de la CCI Hérault ouvriront leurs portes quant à eux à la rentrée 2026.
- Enfin, dès 2027, la nouvelle Folie architecturale portée par Crédit Agricole du Languedoc s'implantera pour y établir son siège social.



- 1 **Halle Nova : bureaux, foodcourt, crèche**
- 2 **Campus MBC - CCI**
- 3 **Halle de l'Innovation : incubateur, pépinière**
- 4 **Campus Ynov Collège de Paris & hôtel Tribe 4\***
- 5 **Enveloppe urbaine tertiaire**
- 6 **Mas des Brousses / Permis d'Imaginer**
- 7 **Crédit Agricole du Languedoc / Folie Architecturale**
- 8 **Parc métropolitain de la Mogère**
- 9 **Gare TGV Sud de France**

Le quartier Cambacérés drainera :



**14 000**  
**actifs**



**7 000**  
**étudiants et lycéens**



Quartier Cambacérés - Cœur du quartier d'affaires - Rue Steve Jobs. crédit : MyLuckyPixel SA3M



## CONTACTS PRESSE

Sophie PEROUX-LEPAGE  
attachée de presse  
Montpellier Méditerranée Métropole  
Ville de Montpellier  
**Tél. 04 67 13 69 78 / 06 99 60 09 18**  
**sophie.lepage@montpellier.fr**  
**montpellier3m.fr - montpellier.fr**

Marjorie ORTIS  
responsable communication externe TaM  
**Tél : 06 25 33 41 93**  
**marjorie.ortis@tam-way.com**

[newsroom.montpellier3m.fr](https://newsroom.montpellier3m.fr)



Altémed  
ACM  
SERM  
SA3M

TaM  
montpellier 3m

montpellier  
Méditerranée  
métropole

M  
Montpellier