

lieux d'intérêt patrimonial

Parcours CENTRE HISTORIQUE

1 SQUARE PLANCHON

Ce square orné d'un arborescent est créé à proximité de la gare par les deux frères paysagistes Denis et Eugène Bühler. Le médecin et botaniste Jules-Émile Planchon participe à sauver la vigne lors de la crise du phylloxéra. En reconnaissance pour ses travaux, le square accueille sa statue en 1894 puis prend son nom en 1910.

Place Auguste Gibert - 34000 MONTPELLIER

2 CHAMBRE DE COMMERCE ET D'INDUSTRIE

La Chambre de commerce et d'industrie s'installe en 1920 dans l'ancien amphithéâtre de chirurgie créé par l'architecte Jean-Antoine Girat. Au rez-de-chaussée, le vitrail dû à Jacques Grüber, témoignage remarquable de l'Art nouveau à Montpellier, signale l'importance de l'industrie viticole dans l'économie locale.

32 Grand Rue Jean Moulin - 34000 MONTPELLIER



3 PLACE DE LA COMÉDIE

À partir de la seconde moitié du XIX^e siècle jusqu'aux années 1950, la place de la Comédie rassemble les négociants pour le marché du vin. Un pressoir et une locomotive, sculptés au dernier étage de l'immeuble dit du Scaphandrier, à l'angle du Passage Lonjon, signalent l'importance de ce commerce vinicole pour la ville.

10 place de la Comédie - 34000 MONTPELLIER

4 ESPLANADE CHARLES DE GAULLE

Le 9 juin 1907, une manifestation historique rassemble environ 500 000 ouvriers et petits propriétaires de la région, réclamant une réglementation sur les importations de vin. La sculpture de Raoul Cuadrado installée en 2007 évoque le meneur de ce mouvement, Marcelin Albert dit Lou Cigal, juché sur un arbre, porte-voix en main.

Allée Jean de Latre de Tassigny - 34000 MONTPELLIER

À voir | À visiter | À visiter, payant

Labellisé Vignobles & Découvertes



5 MUSÉE FABRE

Les collections du musée Fabre, dont les œuvres de Frédéric Bazille et Gustave Courbet, évoquent la vigne et le vin. Des visites œnologiques sont organisées tous les mois en partenariat avec l'AOC Languedoc Grés de Montpellier, l'occasion de découvrir la symbolique du vin dans l'art et de déguster la production locale.

39 boulevard Bonne Nouvelle - 34000 MONTPELLIER
04 67 14 83 00 - museefabre.montpellier3m.fr
musee.fabre@montpellier3m.fr



6 FACULTÉ DE MÉDECINE

Créée en 1220, la Faculté de médecine s'installe dans l'ancien palais épiscopal à la Révolution, avec le soutien du médecin et ministre Jean-Antoine Chaptal. Ce dernier, dont le buste est visible dans la cour intérieure, théorise le procédé qui consiste à ajouter du sucre pour augmenter le degré d'alcool dans le vin.

2 rue de l'École de Médecine - 34000 MONTPELLIER
04 67 60 60 60 - montpellier-tourisme.fr - contact@ot-montpellier.fr



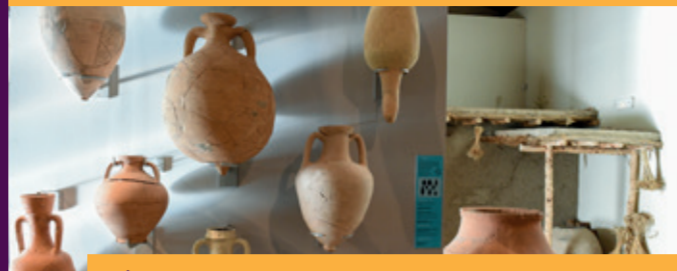
7 JARDIN DES PLANTES

Le médecin botaniste Pierre Richer de Belleval fonde en 1593 le premier jardin des Plantes de France, destiné alors à l'étude des plantes médicinales. Quelques pieds de vigne décoratifs témoignent de l'élargissement de ces premiers domaines de recherche, consacrés aujourd'hui plus largement à la botanique et à l'agronomie.

Boulevard Henri IV - 34000 MONTPELLIER
04 34 43 36 20

lieux d'intérêt patrimonial

Parcours MÉTROPOLE



8 SITE ARCHÉOLOGIQUE DE LATTARA

La culture de la vigne et la production de vin apparaissent à Lattara dès le V^e siècle avant notre ère, ce dont témoigne un pressoir utilisé pour piétiner les raisins et en extraire le jus. Quelques plants de vigne mis au jour par des fouilles comptent également parmi les plus anciennes attestations de cette culture dans le sud de la Gaule.

390 route de Pérols - 34970 LATTES
04 99 54 78 20 - museearcheo.montpellier3m.fr
museelattes.conservaion@montpellier3m.fr

9 CAVE COOPÉRATIVE LA VIGNERONNE

Après les crises du début du XX^e siècle, les vigneronnes comprennent l'intérêt de se regrouper pour réduire les coûts de production. La Vigneronne, caractéristique de l'œuvre de Paul Brès, est créée en 1937 puis agrandie en 1950. Les décors en graffiti des frontons d'Armand Peltier évoquent la vendange et les plaisirs de la sociabilité.

Cave Coopérative de Vinification La Vigneronne
Route de Courmentral - 34570 PIGNAN



10 CHÂTEAU DE L'ENGARRAN

Henri d'Engarran fonde le domaine en 1632 autour d'une métairie et d'un vignoble de neuf hectares. Au XVIII^e siècle est édifiée la « folie », agrémentée de son parc à la française. Le vignoble commence dès lors à s'étendre. Une pièce voûtée accueille aujourd'hui outils et machines, qui depuis 1885 servent dans les vignes ou la cave du domaine.

Route de Lavérune D5E - 34880 LAVÉRUNE
04 67 47 00 02 - chateau-engarran.com
caveau.engarran@orange.fr

11 ABBAYE DE VIGNOGOU

La première mention d'une communauté religieuse à Vignogoul date de 1150 quand Guilhem, seigneur de Pignan, lui lègue quelques vignes. En 1696, les religieuses choisissent de faire figurer le sarment et le raisin dans leurs armoiries. Le domaine compte trente-neuf hectares de culture et pâture, lors de sa vente à la Révolution.

2071 route de Saint-Georges-d'Orques - 34570 PIGNAN
06 01 73 57 70



12 PRESQU'ÎLE DE MAGUELONE

Dès les premiers siècles de notre ère, une ferme cultive la vigne sur l'île de Maguelone. Siège d'un évêché, celle-ci exerce une influence grandissante du VI^e siècle au XVI^e siècle, avant d'être finalement abandonnée. Au XIX^e siècle, Frédéric Fabrègue fouille, restaure et replante le site dénudé d'espèces méditerranéennes. Celui-ci accueille aujourd'hui un vignoble de 18 hectares.

Domaine de Maguelone - 34750 VILLENEUVE-LÈS-MAGUELONE
04 67 50 63 63 - compagnons-de-maguelone.org
accueil@cdm34.org

13 CAVE COOPÉRATIVE LES VIGNERONS DU CHEVALIER GEORGES

La cave coopérative est réalisée en 1947 par l'architecte Jean de Richemond. Elle est à cette époque le seul lieu du village où l'on peut vinifier. Au centre du pignon, un médaillon de pierre sculpté par Paul Guéry représente saint Georges, le chevalier terrassant le dragon.

21 avenue de Montpellier - 34680 SAINT-GEORGES-D'ORQUES



14 CHÂTEAU DE FLAUGERGUES

Les vestiges d'une villa romaine attestent la présence de vignes dès l'Antiquité. En 1696, Étienne de Flaugergues, conseiller à la Cour des comptes, achète le domaine. Il y agrandit et embellit une maison des champs, qualifiée de « folie ». Flaugergues compte parmi les derniers domaines viticoles encore en activité sur Montpellier.

1744 avenue Albert Einstein - 34000 MONTPELLIER
04 99 52 66 37 - flaugergues.com
visiter@flaugergues.com

de saveurs en savoirs

Sous le signe de la convivialité, la Destination Vignobles de Montpellier invite voyageurs, familles et épicuriens à une parenthèse décomplexée, à la rencontre de ses vigneronnes engagés en faveur d'une viticulture durable et de qualité, et à la découverte de son patrimoine culturel unique autour des saveurs du vin.



Une alchimie, savant mélange d'expériences : urbaines, naturelles, culturelles et festives !

œno • carte • touristique

ÉDITION N°1



Découvrez nos cinq IGP



AOP, IGP et labels touristiques L'engagement qualité de nos labellisés



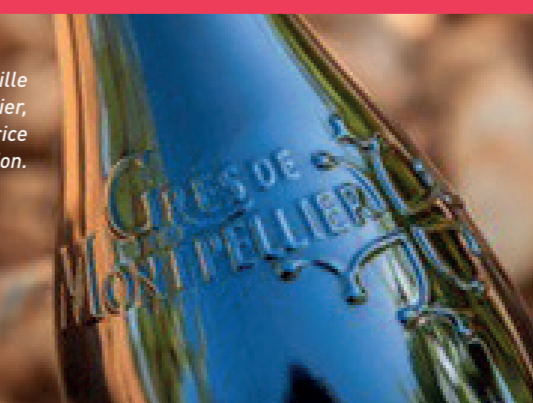
L'AOP est une Appellation d'Origine Protégée fondée sur la notion de terroir qui garantit la qualité et l'origine géographique d'un produit. Pour en bénéficier, toutes les étapes de fabrication d'un produit doivent être réalisées selon un savoir-faire reconnu et dans une même zone géographique.

L'IGP est une Indication Géographique Protégée. Elle est attribuée à un produit dont la qualité, la réputation ou d'autres caractéristiques sont liées à son origine géographique. C'est un label de qualité et un signe d'attachement à un territoire.

et nos cinq AOP :



La bouteille Grés de Montpellier, ambassadrice de l'appellation.



MONTPELLIER, un haut lieu des savoirs du vin

V^e siècle avant notre ère

L'histoire du vignoble languedocien débute avec les Grecs, qui plantent les premiers cepes. Les Romains plus tard développent les vignobles, ce dont témoignent plusieurs vestiges à Lattes, Maguelone, Flaugergues...

1464

Jacques Cœur développe le rôle commercial et portuaire de Montpellier et exporte une cargaison de 232 tonneaux de vin rouge, 20 de muscat et 14 de « nectar ».

1532

François Rabelais, ayant terminé ses études de médecine à Montpellier, mentionne les vins locaux dans son ouvrage Pantagruel : « Puis vint à Montpellier où il trouva fort bon vins de Mirevaux et joyeuse compagnie ».

1710 & 1762

La renommée internationale des vins locaux n'est plus à faire : ils s'exportent et sont recherchés dans toute l'Europe. Afin de garantir leur traçabilité, les rois Louis XIV et Louis XV autorisent les crus de Saint-Georges-d'Orques (1710) et de Saint-Drézéry (1762) à apposer un sceau royal sur leurs barriques.

1765

Jacques Montet, apothicaire montpelliérain, rédige l'article « Vardet » publié dans l'Encyclopédie. Ce vert-de-gris, utilisé pour ses propriétés tinctoriales et médicinales participe à l'économie montpelliéraine et se fabrique à l'aide de bâtons de cuivre, de vin et de raisin.

1787

Thomas Jefferson, jeune ambassadeur des États-Unis en France, visite Montpellier et cite le vin de Saint-Georges-d'Orques comme l'un des meilleurs crus dégustés en France. Élu président des États-Unis, il fait servir ce vin à la table de la Maison-Blanche.

Années 1840 jusqu'au début du XX^e siècle

La culture de la vigne progresse au détriment du blé dont les cours baissent. Des entreprises spécialisées dans les vins et spiritueux exportent grâce à l'arrivée du chemin de fer. Le vin devient une richesse économique incontestable pour Montpellier.

1856

Henri Mares, savant, ami de Pasteur, découvre l'action du soufre sur l'oïdium, maladie de la vigne. Il reçoit à ce titre le grand prix de l'Agriculture à l'Exposition universelle de 1867. Les vignobles de l'Engarran lui permettent d'expérimenter un traitement biologique avant l'heure.

1868

Le médecin et botaniste, Jules-Émile Planchon, identifie avec Gaston Bazille et Félix Sahut, le puceron qui attaque les vignes, appelé phylloxéra. Des plants américains porte-greffes résistants sont introduits.

1907

Après des années de chute de la production, la surproduction se fait sentir dès 1890, amenant à la Révolte des vigneronnes du midi en 1907. À sa tête, Marcelin Albert n'entraîne pas moins de 500 000 manifestants sur la place de la Comédie.

1914-1918

Montpellier accueille la sous-intendance des vins, qui utilise 4 000 wagons-foudres pour le ravitaillement des troupes. Le Département offre 100 000 hectolitres de vin à l'armée. Les rations journalières de vin aux soldats augmentent de 25 cl à 50 cl en 1916, puis passent à 75 cl en 1917.

Milieu du XX^e siècle

La reconstruction du vignoble est bientôt suivie d'une nouvelle politique de qualité, plus respectueuse de son environnement.



contacts

OFFICE DE TOURISME ET DES CONGRÈS DE MONTPELLIER MÉDITERRANÉE MÉTROPOLE
Place de la Comédie, 30 allée Jean de Latre de Tassigny, 34000 MONTPELLIER - 04 67 60 60 60

BUREAU D'INFORMATION TOURISTIQUE DE LATTES
Espace Lattara, Avenue de Montpellier - 34970 LATTES - 07 72 43 65 08

BUREAUX D'INFORMATION TOURISTIQUE SAISONNIERS
DE VILLENEUVE-LÈS-MAGUELONE ET CASTRIES

montpellier-tourisme.fr - contact@ot-montpellier.fr



- CHÂTEAU DE FLAUGERGUES**
1744 avenue Albert Einstein, 34000 MONTPELLIER
04 99 52 66 37 - flaugergues.com
- LE CELLIER DU PIC**
2 rue Jean Vilar, 34670 BAILLARGUES
04 86 80 18 04 - cellierdupic.fr
- DOMAINE DE VERCHANT**
1 boulevard Philippe Lamour, 34170 CASTELNAU-LE-LEZ
04 67 07 26 13 - domaineeverchant.com
- DOMAINE SAINT-JEAN DE L'ARBOUSIER**
Domaine Saint-Jean de l'Arbousier, 34160 CASTRIES
04 67 87 04 13 - domaine-arbousier.fr
- DOMAINE DE LA CROIX SAINT-JULIEN**
Chemin dit de la bruyère, route de mas de Bonnel,
34660 COURNONSEC
06 60 21 37 41 - croixsaintjulien.com
- DOMAINE DE MUJOLAN**
Domaine de Mujolan, RD 613 - 34690 FABRÈGUES
04 67 85 11 06 - domaine-mujolan.com
- CHÂTEAU DE FOURQUES**
Route de Lavérune, 34990 JUVIGNAC
04 67 47 90 87 - chateaufourques.com
- DOMAINE DE CAUSSE**
Domaine de Causse, 34970 LATTES
04 67 42 21 39 - domaine-de-causse.fr
- MAISON DES VINS DU LANGUEDOC**
Mas de Saporta, 34970 LATTES CEDEX
06 07 91 78 09 - maisonsdesvinsdulanguedoc.com
- CHÂTEAU DE L'ENGARRAN**
Château de l'Engarran, route de Lavérune, 34880 LAVÉRUNE
04 67 47 00 02 - chateau-engarran.com
- DOMAINE MASSILLAN**
D67 - Chemin des Cartierades, 34920 LE CRÈS
04 67 04 46 76 - domaine-massillan.fr
- LE CLOS D'ISIDORE**
1 place Clément Bécot, 34570 MURVIEL-LÈS-MONTPELLIER
04 99 51 77 46 - le-clos-disidore.com
- LES COTEAUX DE MONTPELLIER**
Avenue de Beauieu, 34160 SAINT-GÉNIES-DES-MOURGUES
04 67 86 21 99
facebook.com/Les-Coteaux-de-Montpellier
- VIGNERONS DU BÉRANGE ET DE L'OR**
19 rue de la Cave Coopérative, 34740 VENDARGUES
04 67 87 68 68 - lesvigneronsduberange.fr
- DOMAINE DU CHAPITRE** - 170 boulevard du Chapitre, 34750 VILLENEUVE-LÈS-MAGUELONE
04 67 69 48 04 - domaine-du-chapitre.com
- LES COMPAGNONS DE MAGUELONE**
Domaine de Maguelone, 34750 VILLENEUVE-LÈS-MAGUELONE
04 67 50 49 88 - compagnons-de-maguelone.org

autour de Montpellier



35 VOLS DIRECTS AU DÉPART DE L'AÉROPORT MONTPELLIER MÉDITERRANÉE



2 GARES TGV
> 3 h > Paris
> 3 h > Barcelone (Espagne)



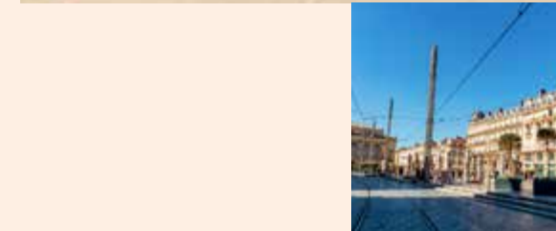
AUTOROUTES
> 3 h > Lyon
> 3 h > Barcelone (Espagne)
> 5 h 30 > Gênes (Italie)



4 LIGNES DE TRAM
> 84 stations
> 56 km de rails
Télécharger l'application Tam pour faciliter votre mobilité



16 STATIONS PARKING P+TRAM
> 5 000 places de stationnement
> accessible 7j/7 et 24h/24



- Routes principales
- Autoroutes
- Voies ferrées
- Tram L1
- Tram L2
- Tram L3
- Tram L4
- Navette gare Sud de France
- Canal du Rhône à Sète
- Caveaux
- Restaurants
- Hébergements
- Activités
- Parcours métropole
- Parcours centre historique
- Étangs
- Sites archéologiques



- LA DILIGENCE**
2 place Pétrarque, 34000 MONTPELLIER
04 67 66 12 21 - la-diligence.com
- LE PETIT JARDIN (restaurant)**
20 rue Jean-Jacques Rousseau, 34000 MONTPELLIER
04 67 60 78 78 - petit-jardin.com
- LE PETIT JARDIN (bistrot)**
20 rue Jean-Jacques Rousseau, 34000 MONTPELLIER
04 67 60 78 78 - petit-jardin.com
- LE MELICE**
216 rue Elie Wiesel, 34000 MONTPELLIER
04 67 64 86 51 - melice.fr
- LE VINARIUM**
3 rue en Gondeau, 34000 MONTPELLIER
09 86 06 04 69 - levinarium.com
- ANGUS ET BACCHUS**
4 rue Diderot, 34000 MONTPELLIER
04 67 55 79 57 - angusetbacchus.fr
- LE MAS DE LA FEUILLADE**
281 bis rue Fra Angelico, 34000 MONTPELLIER
06 77 18 29 69 - masdelafeuilleade.com
- REFLET D'OBIONE***
29 rue Jean-Jacques Rousseau, 34000 MONTPELLIER
04 99 61 09 17 - reflat-obione.com

- TRINQUE FOUASSE O'SUD**
148 rue Galata, 34000 MONTPELLIER
04 99 23 27 00 - trinquefougasse.com
- TRINQUE FOUASSE O'PETIT**
12 boulevard Ledru Rollin, 34000 MONTPELLIER
04 99 23 27 05 - trinquefougasse.fr
- LE SENS SIX**
106 avenue de Lodève, 34000 MONTPELLIER
04 67 75 75 56 - lesenssix.fr
- GLOUGLOU**
27 rue du Pila Saint-Gély, 34000 MONTPELLIER
04 34 11 71 41 - glougloou-restaurant-montpellier.com
- LE FOLIA (Château de Flaugergues)**
1744 avenue Albert Einstein, 34000 MONTPELLIER
04 99 52 66 35 - folia-restaurant.fr
- MARCELLE (Domaine de Verchant)**
1 boulevard Philippe Lamour, 34170 CASTELNAU-LE-LEZ
04 67 07 26 08 - domainedeverchant.com
- LA PLAGE (Domaine de Verchant)**
1 boulevard Philippe Lamour, 34170 CASTELNAU-LE-LEZ
04 67 07 26 02 - domainedeverchant.com
- LE DISINI**
1 rue des Carrières, 34160 CASTRIES
04 67 41 97 86 - disini-hotel.com

- CAVES DU COUP DE CŒUR**
14 avenue de la Fontvin, 34970 LATTES
04 67 85 81 15 - lecoupedecoeur.biz
- LES CUISINIERS VIGNERONS**
Mas de Saporta - Maison des Vins du Languedoc, 34970 LATTES
04 67 06 88 66 - maisonsdesvinsdulanguedoc.com/le-restaurant
- LES AMIS DE BACCHUS**
4 rue du Centre, 34160 SAINT-DRÉZÉRY
06 09 30 36 15 - lesamisdebacchus34.com
- LA CARAFE**
33 rue Saint-Eupérey, 34430 SAINT-JEAN-DE-VÉDAS
04 67 64 81 02 - lacarafe34.com
- LE COMPTOIR DES COMPAGNONS**
Domaine de Maguelone, 34750 VILLENEUVE-LÈS-MAGUELONE
04 67 50 49 88 - compagnons-de-maguelone.org



11 hébergements

- HÔTEL DU PALAIS*****
3 rue du Palais des Guilhem, 34000 MONTPELLIER
04 67 60 47 38
hoteldupalais-montpellier.fr
- HÔTEL DES ARTS****
6 boulevard Victor Hugo, 34000 MONTPELLIER
04 67 58 69 20
hotel-des-arts.fr
- ROYAL HÔTEL*****
8 rue Maguelone, 34000 MONTPELLIER
04 67 92 13 36
royalhotelmontpellier.com
- HÔTEL DES ARCEAUX*****
33 boulevard des Arceaux - 34000 MONTPELLIER
04 67 92 03 03
hoteldesarceaux.com
- LE SENS SIX (Chambres d'hôtes)**
106 avenue de Lodève, 34070 MONTPELLIER
04 67 75 75 56
lesenssix.fr

- DOMAINE DE VERCHANT HÔTEL & SPA*******
1 boulevard Philippe Lamour, 34170 CASTELNAU-LE-LEZ
04 67 07 26 00 - domaineeverchant.com
- LES COQUILLOUX*** (Gîtes)**
274 chemin des Cauquilloux, 34170 CASTELNAU-LE-LEZ
06 23 02 27 56
gitelescoquilloux.com
- LE DISINI HÔTEL & SPA******
1 rue des carrières, 34160 CASTRIES
04 67 41 97 86
disini-hotel.com
- LES CABANES DE L'ARBOUSIER (Chambres d'hôtes)**
Domaine Saint-Jean de l'Arbousier, 34160 CASTRIES
04 67 87 04 13
domaine-arbousier.fr
- CLOS DU THÉRON (Chambres d'hôtes)**
6 rue Mallet, 34660 COURNONTERRAL
06 60 74 71 37
leclousdutheron.com
- DOMAINE MAS DU PONT (Gîtes)**
Mas du Pont, 34920 LE CRÈS
06 01 19 05 99
gites-masdupont.com

8 activités

- ORGANISATION D'ACTIVITÉS (VISITES, BALADES, ANIMATIONS AUTOUR DU VIN...)**
- SEB ÉCO BIKE (Location de vélos et balades)**
Mas Nau Est, 34160 CASTRIES
07 81 86 86 17 - sebecycle.fr
 - DOMAINE SAINT-JEAN DE L'ARBOUSIER (Animations autour du vin, balades)**
Domaine Saint-Jean de l'Arbousier - 34160 CASTRIES
04 67 87 04 13 - domaine-arbousier.fr
 - LE MAS DU PONT (Manade)**
Mas du Pont, 34920 LE CRÈS
06 71 49 94 95 - mas-du-pont.com
 - GENORANDO® (Circuit de randonnée)**
Sentier du Dragon, 34680 SAINT-GEORGES-D'ORQUES
 - VISITES ŒNOLOGIQUES AU MUSÉE FABRE**
39 boulevard Bonne Nouvelle, 34000 MONTPELLIER
04 67 14 83 00 - museefabre.montpellier3m.fr
 - ÉCOLE DES VINS DU LANGUEDOC**
Mas de Saporta - Maison des Vins du Languedoc, 34970 LATTES CEDEX
04 67 06 04 44 - ecoledesvinsdulanguedoc.com
 - PROVINETOUR (Visites guidées sur mesure)**
1 cours Bellevue, rue d'Alco, 34080 MONTPELLIER
06 22 98 61 04 - provinetour.com
 - RAISIN D'ÊTRE (Animations groupes/séminaires)**
233 rue de la Métairie de Sausset, 34070 MONTPELLIER
06 67 29 25 46 - raisindetre.fr

5 agences réceptives

- ORGANISATION D'EXCURSIONS ET DE SÉJOURS**
- WISUD**
06 07 33 00 18 - wisud.com
 - MONTPELLIER WINE TOURS**
06 95 16 25 61 - montpellierwintours.com
 - LES PÉPITES DU SUD**
04 68 49 90 43 - lespepitesdusud.wine
 - PERMA SOCIAL CLUB**
06 23 47 31 28 - permasocial.club
 - OFFICE DE TOURISME DE MONTPELLIER**
Service groupes / visite guidées
04 67 60 19 19 - ot-montpellier.fr

L'ABUS D'ALCOOL EST DANGEREUX POUR LA SANTÉ À CONSOMMER AVEC MODÉRATION.

Board products are produced under license and are subject to design registration and trademark. © 2024 Board. All rights reserved. www.board.com

Board® produits en production sous licence et sont soumis à la réglementation et à la marque. © 2024 Board. Tous droits réservés. www.board.com